

Optistruktura Mobile® Modulární Mobilní Datové Centrum ALTRON (MMDC)



ALTRON, a.s.

Fakta :

- na trhu od roku 1991
- působnost v ČR, SR, UK, BG, RU a UA
- více než 150 kvalifikovaných zaměstnanců
- unikátní Know-How prověřené nejen v České republice, ale po celé Evropě
- držitel ISO 9001:2000 a ISO 14001:2005

Klíčový předmět podnikání

Řešení, produkty a služby v oblasti podpůrné technologické infrastruktury (NCPI – Network Critical Physical Infrastructure) pro zajištění nepřetržitého provozu kritických aplikací

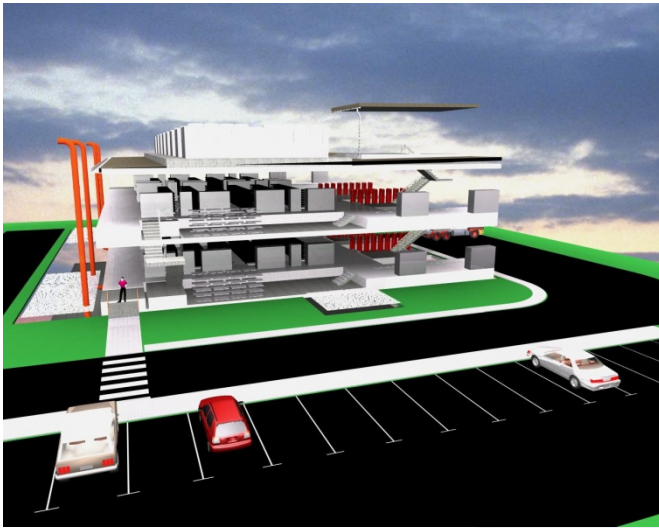
Naši vybraní zákazníci

- TELEFÓNICA O2
- T-MOBILE
- VODAFONE
- DELL
- HP
- IBM
- LOGICA
- SUN
- ALLIANZ
- ERSTE GROUP
- GE MONEY
- ING GROUP
- PPF GROUP
- ČEZ
- DHL
- ŠKODA AUTO

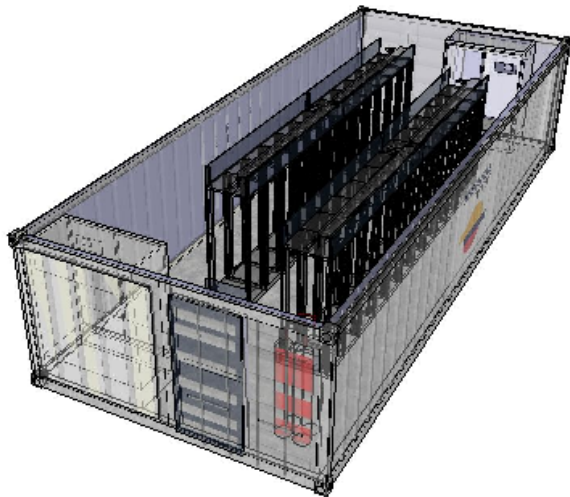
Agenda :

1. Co jsou mobilní DC?
2. Zadání projektu
3. Technický popis
4. Komponenty
5. Hlavní výhody
6. Aplikace

1. Co jsou mobilní DC?



- Plnohodnotná DC
- Přizpůsobeny snadné přepravě a instalaci
- Rychlá výstavba s minimální přípravou



1. Co jsou mobilní DC?

- Dělená MDC, „Container Village“
 - Centrální zdroje napájení a chladu
 - Páteřní rozvod
 - Velké instalace
- Provedení „All In One“
 - Maximum integrováno v jedné buňce
 - Minimální příprava instalace
- Modulární systémy
 - Stavebnice (LEGO)

2. Zadání projektu

- Provedení „All In One“
- Modulární architektura
- Okolní podmínky
- Vysoká hustota výkonu
- Snadná přeprava a použití

Provedení All In One

- Zcela integrovaný klimatizační systém – nevyžaduje montáž na místě
- Vysoká spolehlivost, vše zapojeno a vyzkoušeno z výroby
- Certifikace hlukových parametrů dle ISO 1996–1, ISO 1996–2, ISO 1996–3
- Elektromagnetické odrušení dle EN 55022 ed. 2: 2006, EN 61000-6-4: 2001
- Bezpečnost prověřená dle IEC 60364 idt HD 60384



Modulární architektura

- Dvojnásobná utilizace plochy
- Společný přístupový prostor pro všechny buňky včetně únikového východu
- Škálovatelnost, systémová modularita – minimalizace TCO
- Mnohotvárné a opakované použití



Okolní podmínky

- Venkovní umístění
- Odolnost proti vodě
- Teploty od -40°C do +50°C
- Vysoká odolnost proti poškození a zneužití (antivandal)



Vysoká hustota výkonu

- Max. 230U pozic pro ICT + LAN/WAN
- Průměrný výkon 9 kW/rack
- Max. výkon ICT - 10kW/rack
- Možnost použití blade technologie



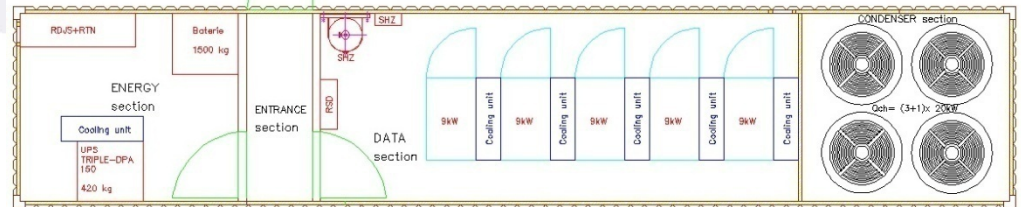
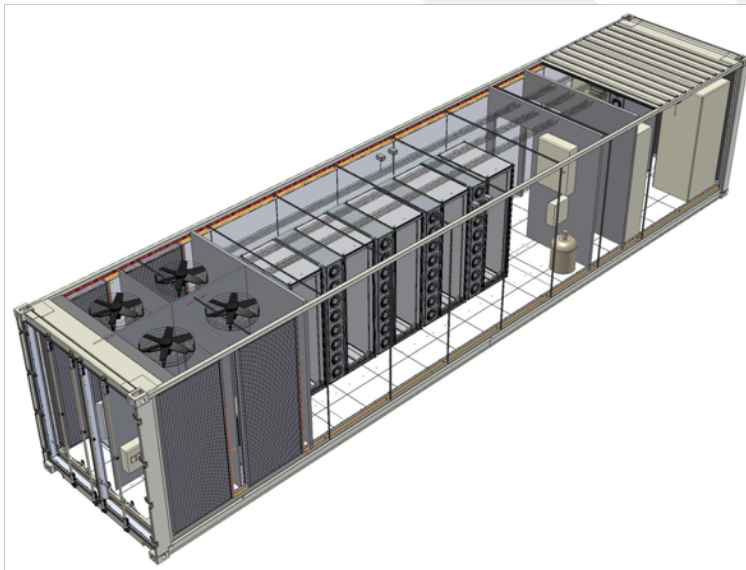
Snadná přeprava

- Standardizované kontejnery ISO40 (1AA-ISO668)
- Standardní manipulační prostředky
- Odpružení vnitřních technologií



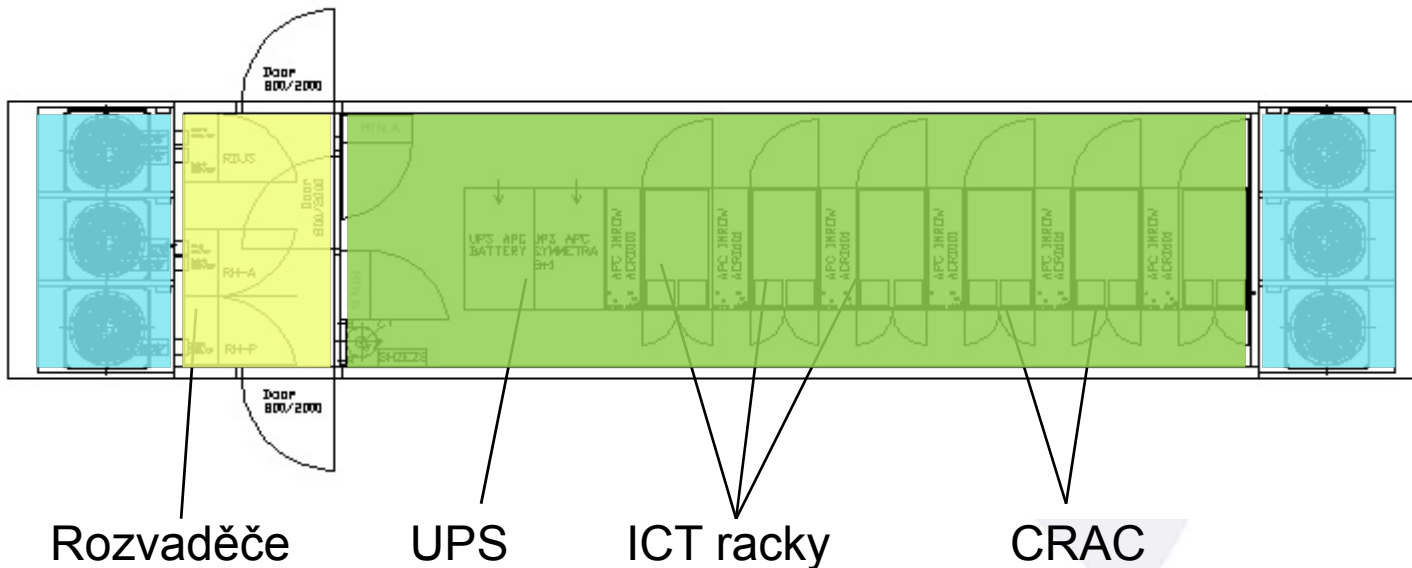
3. Technický popis

- Kompletní mobilní datové centrum na bázi typizovaných kontejnerů
- Každý kontejner je buňka s modulární architekturou



3. Technický popis

- Vstupní chodba
- Klimatizační část
- ICT část (Datový sál)



3. Technický popis

Základní parametry :

Celkový výkon ICT	45kW
Max. hustota výkonu	10kW/rack
Klasifikace dle Up-time	TIER II/III
Hladina akustického tlaku (10m)	59,7 dB(A)
Požární odolnost	minimálně 30 minut ICT sekce tvoří samostatný požární úsek

3. Technický popis

Typy :

Model/Typ	Rozměry	Hustota výkonu	Okolní teploty
MMDC40MD-LT	ISO40 1AA	Střední (do 5kW/rack)	-40/+40°C
MMDC40MD-ST	ISO40 1AA	Střední (do 5kW/rack)	-20/+40°C
MMDC40MD-HT	ISO40 1AA	Střední (do 5kW/rack)	0/+50°C
MMDC40HD-LT	ISO40 1AA	Vysoká (do 10kW/rack)	-40/+40°C
MMDC40HD-ST	ISO40 1AA	Vysoká (do 10kW/rack)	-20/+40°C
MMDC40HD-HT	ISO40 1AA	Vysoká (do 10kW/rack)	0/+50°C

4. Komponenty



5. Hlavní výhody

- „All in One“ řešení
- Snadné nasazení a použití
- Energetická úspornost
PUE = 1,5
- Vysoká hustota výkonu
- Dostupnost, spolehlivost a
snadná údržba (TIER III)

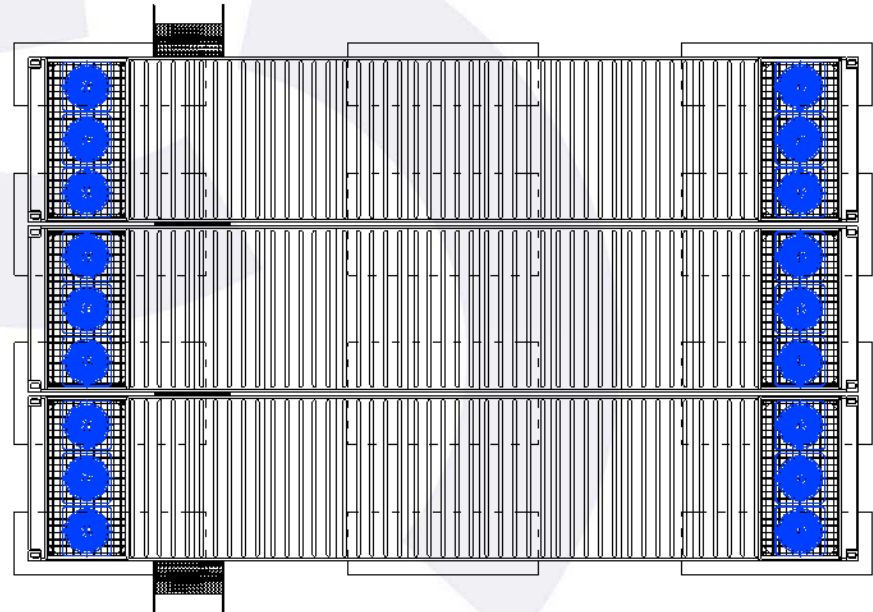
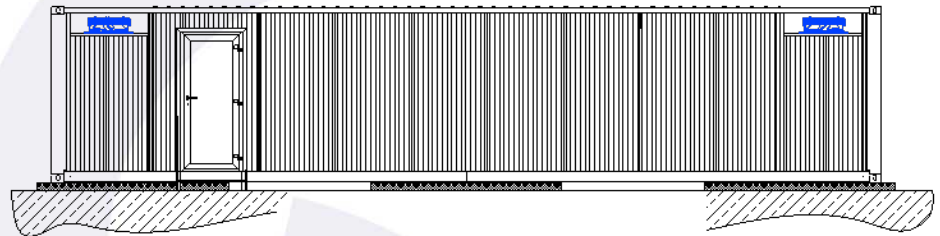
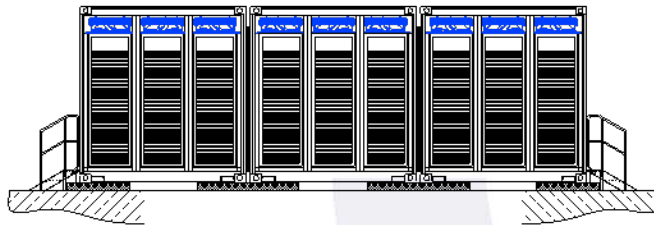


6. Aplikace

- Disaster Recovery Centers
- Dočasná DC
- Těžební a důlní průmysl
- Průmyslové aplikace
- Humanitární mise
- Policie a záchranné sbory
- Armáda
- Metropolitní sítě



6. Aplikace



6. Aplikace



6. Aplikace



Ocenění



* Finále 3. kola

Děkujeme za pozornost



www.altron.net