

CIO forum

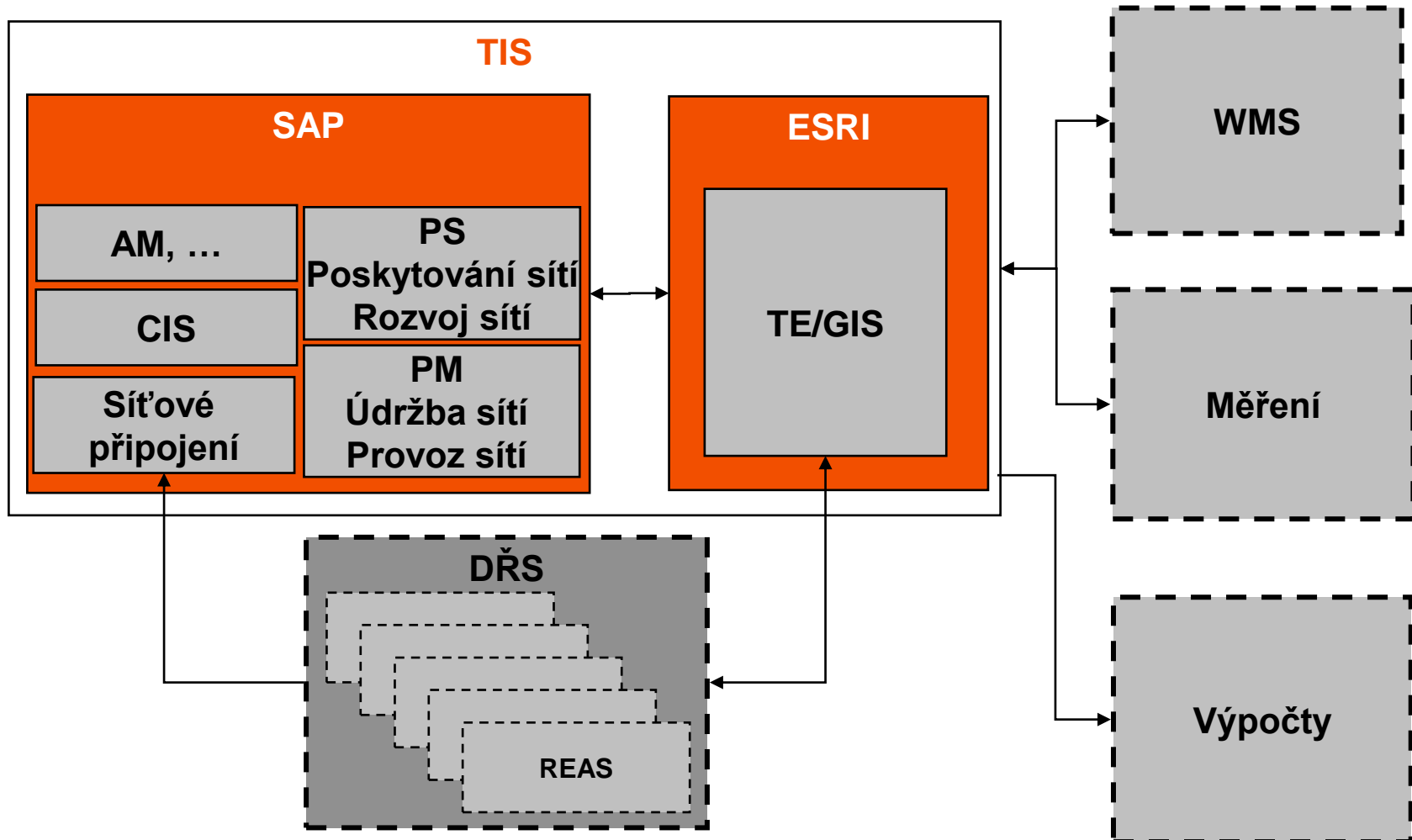
Zkušenost s integrací GIS a SAP

16.6.2010

ČEZ Distribuce, a. s.

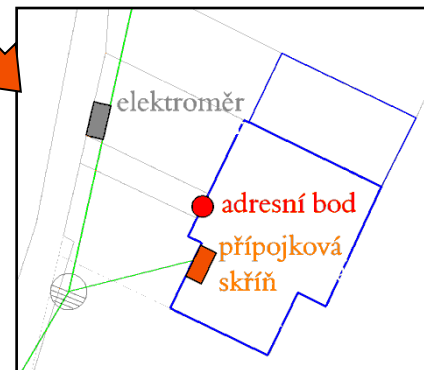


TE/ GIS, TIS a okolí





- UIR-ADR – jednotná evidence adres GIS a SAP CIS
- Ohlašování odstávek – procesně řeší SZS
 - Korespondenčně – klasickou poštou – zákazníkům určených kategorií (přepokládá se A a B)
 - Korespondenčně úřadům místních samospráv
- Poruchy a odstávky on-line
- Kontakty
 - Tvorba stanoviska k existenci sítí a činnostem v ochranném pásmu – nová třída/akce, příloha GIS
 - evidence grafické informace k souhlasu s činností v ochranném pásmu v GIS
 - řešení stížností zákazníků - požadavek na měření kvality sítě
 - žádosti zákazníků na připojení a přeložku – úprava statusů, uzavření kontaktu probíhá tiskem stanoviska k připojení / přeložce





TIS – GIS, SAP PS

Zákres ohrady stavby a RP v lehkém klientu

Zadání stavby v SAP PM

Tisk v lehkém klientu

Bez názvu - ArcMap - ArcEditor

- Zákres zadání stavby
- import PD, import DSPS
- aktualizace dat o zařizení

v těžkém klientu

Vykreslování Přenosová soustava...



GIS – SAP PM

- Replikace GIS > SAP
- Lokalizace referenčního objektu v mapě
- Převzetí referenčního objektu z GIS
- Zakreslení poruchy (závady) k liniovým prvkům
- Zobrazení poruch (závad) v mapě
- Pohyby transformátorů (SAP > GIS)

GIS – SAP SP

- SP (Síťové připojení) je určeno zejména pro potřeby modulu Provoz sítí (PM).
- SP umožňuje zjednodušený pohled na hierarchii zapojení distribuční sítě a stav zařízení (vyp./ zap.).
- SP umožňuje zapojení odběratelů (odběrných míst „UP“) na prvky distribuční sítě a poskytnutí této informace na call centrum.
- Výčet připojených odběratelů je nutný v procesu přípravy odstávky (ohlašování odběratelů).



TIS – GIS, SAP PM

Rozhraní GIS - SAP - Dialog webové stránky

SAP-PM
Zobrazení poruchy, odstávky, PA, závady k zařizení
Zobrazení PO k zařizení
Založení hlášení nad zařizením z TE/GIS
Zobrazení poruchy, odstávky, PA, závady k zařizení - data do TE/GIS
Zobrazení PO (základky) k zařizení - data do TE/GIS
Zobrazení PO k zařizení - data do TE/GIS
Zobrazení poruch v mapě

SAP-PS
Průběhová zpráva z prostředí TE/GIS
Průběhová zpráva z prostředí TE/GIS
Zobrazení vybraných dat Žádosti z prostředí TE/GIS
Zobrazení vybraných dat Žádosti (studie) v prostředí TE/GIS
Zobrazení vybraných dat Projektů v prostředí TE/GIS

SP
Zobrazení UP - data do TE/GIS

GN
Zobrazení dat UP - průběhová do SAP-PS-U
Zobrazení kontaktu - průběhová do SAP-PS-U
Zobrazení kontaktu - data do TE/GIS

Zobrazení hlášení: Seznam hlášení - Microsoft Internet Explorer

Seznam Zpracování Skok Hlášení Prostedí Nastavení Systém Nápoředa

Zobrazení hlášení: Seznam hlášení

V	Změnil:	Zakázka	Hlášení	Technické místo	Označení technického místa	Pův. číslo PA	Stat. syst. E
			140060000246	DS-TS-102106-DC_1572	Liska DOLNI		D1 ZPHL F
			140060000253	DS-TS-102106-DC_1572	Liska DOLNI		KOHL F
			140060000263	DS-TS-102106-DC_1572	Liska DOLNI		OHLA Z
			140060000264	DS-TS-102106-DC_1572	Liska DOLNI		KOHL F
		11100140	140060000267	DS-TS-102106-DC_1572	Liska DOLNI		PRŽA ZPHL F
			140060000268	DS-TS-102106-DC_1572	Liska DOLNI		OHLA Z
			140060000269	DS-TS-102106-DC_1572	Liska DOLNI		OHLA Z
			140060000272	DS-TS-102106-DC_1572	Liska DOLNI		ZPHL Z
			140060000273	DS-TS-102106-DC_1572	Liska DOLNI		ZPHL Z
			140060000274	DS-TS-102106-DC_1572	Liska DOLNI		OHLA Z
			140060000275	DS-TS-102106-DC_1572	Liska DOLNI		OHLA Z
			140060000275	DS-TS-102106-DC_1572	Liska DOLNI		ZPHL Z
		11100221	140060000382	DS-TS-102106-DC_1572	Liska DOLNI		KOHL PRF
			140060000384	DS-TS-102106-DC_1572	Liska DOLNI		

Zrušit zobrazení

Mapa Dotaz Editace Napoveda

Průhledění: 1:47939

Vrstvy Výběr

Počet prvků ve výběru: 28

- OBJECTID: 1923
- OBJECTID: 324
- OBJECTID: 323
- OBJECTID: 322
- OBJECTID: 2242
- OBJECTID: 2241
- OBJECTID: 642
- OBJECTID: 641
- OBJECTID: 2567
- OBJECTID: 2566
- OBJECTID: 2565

OBJECTID: 1923
ID SAP
Toolbox
Identifikace pro přenos dat
Datum vytvoření
Vytvořil

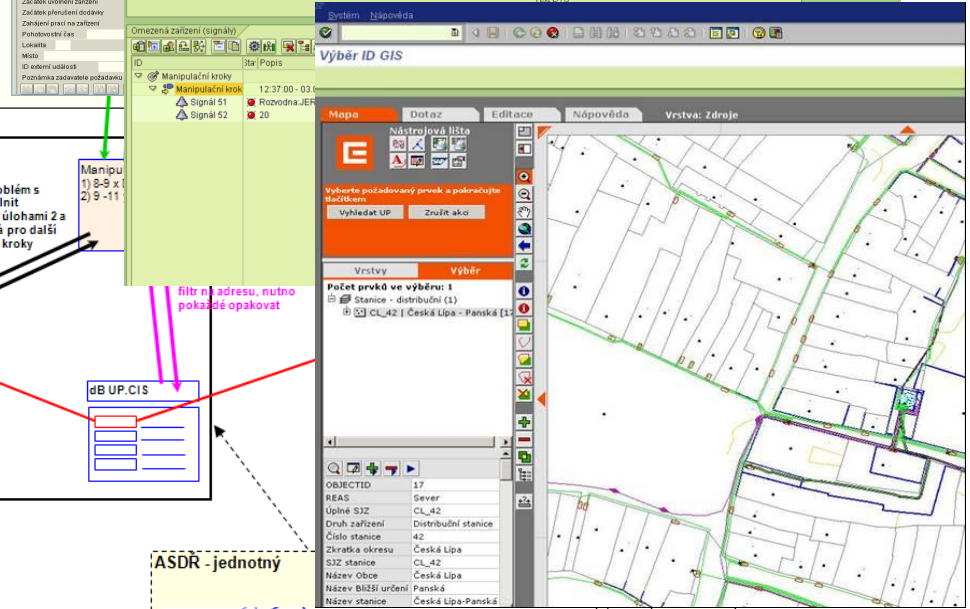
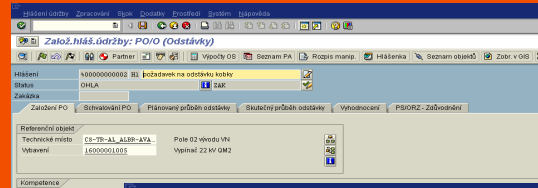
Vyhledat v aktuální vrstvě

http://tevtww1.cezdata.corp/gis/default.aspx - Microsoft Internet Explorer

ID objektu v GIS	Číslo zakázky	Druh zakázky	Technické místo	Číslo vybavení	EQKTX	SIZ	Krátký text	Pracoviště odpovědné za opatření v údržbě	Plánovací skupine pro služby zákazníkům a údržba a opravy	Druh výkonu v údržbě	Mazní termín zahájení	Mazní termín ukončení	Znak analýzy ABC pro technický objekt	Stav zařízení
P_EL_STAN_1	000001100102	DS03	DS-TS-102106-DC_1572	Liska DOLNI	DC_1572	Porucha hlášení z call centra	1P5DCA	1PI	OPR	12.7.2007	12.7.2007		1	
P_EL_STAN_1	000001100221	DS01	DS-TS-102106-DC_1572	Liska DOLNI	DC_1572	2. revize DTS Liska	1P5DCA	1PI	UDR	14.6.2007	20.6.2007		0	
P_EL_STAN_1	000001100181	DS01	DS-TS-102106-DC_1572	Liska DOLNI	DC_1572	2. revize DTS Liska	1P5DCA	1PI	UDR	13.6.2007	13.7.2007			
P_EL_STAN_1	000001100180	DS01	DS-TS-102106-DC_1572	Liska DOLNI	DC_1572	2. revize DTS Liska	1URUKO	1PI	UDR	13.6.2007	13.7.2007		1	
P_EL_STAN_1	000001100149	DS01	DS-TS-102106-DC_1572	Liska DOLNI	DC_1572	Manipulace DTS	2PVALB	2UA	MAN	12.6.2007	12.6.2007			
P_EL_STAN_1	000001100145	DS01	DS-TS-102106-DC_1572	Liska DOLNI	DC_1572	Revize DTS, die špů	2URALB	2UA	UDR	12.6.2007	12.6.2007		0	
P_EL_STAN_1	000001100142	DS01	DS-TS-102106-DC_1572	Liska DOLNI	DC_1572	DTS stozárová-údržba ve vyp. stavu, špů	1P5CLA	1PI	MAN	31.5.2007	2.6.2007			
P_EL_STAN_1	000001100141	DS01	DS-TS-102106-DC_1572	Liska DOLNI	DC_1572	Zajištění DTS pro	1P5DCA	1PI	UDR	31.5.2007	2.6.2007			



TIS - GIS, SAP, ASDŘ

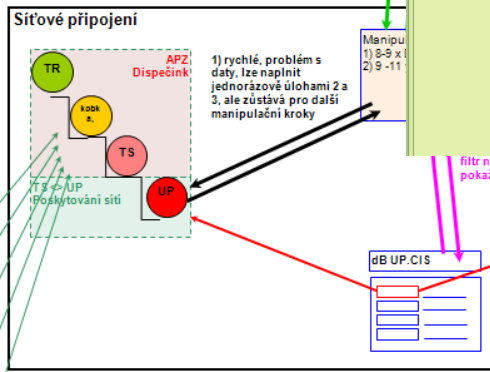


vykaz. SAIDI, SAIFI
termín uplynul 2008

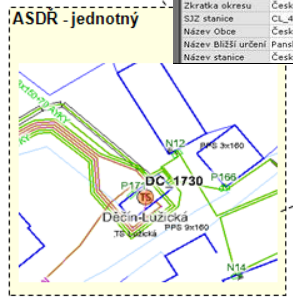
VOK

Ohlašování vypínání

SAP PM



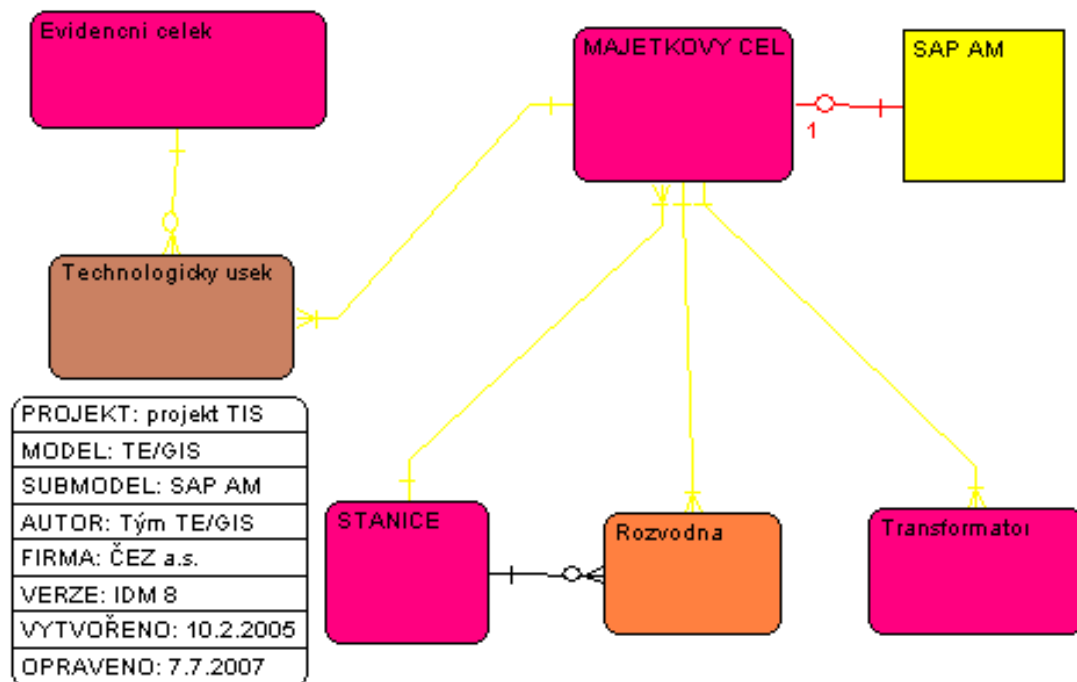
- ASDŘ (TS) ID.GIS - sever
- ASDŘ (TS) ID.GIS - Morava
- ASDŘ (TS) ID.GIS - střed
- ASDŘ (TS) ID.GIS - západ
- ASDŘ (TS) ID.GIS - východ





GIS – SAP AM

- Částečná likvidace majetku
- Slučování majetku
- Úplná likvidace majetku
- Likvidace majetku bez změny rozsahu
- Přeúčtování části majetku
- Nálezy
- Dary
- Synchronizace
- Změna hlavního čísla





Děkuji za pozornost

Ing. Vladimír Štorek
vedoucí odd. Datové analýzy
ČEZ Distribuce, a. s.

tel: +420 411 12 3271

mobil: +420 602 45 23 25

mail: vladimir.storek@cezdistribuce.cz