

Sdílení a poskytování dat KN

Jiří Poláček



Přehled služeb

- Datové služby
 - Výměnný formát (SPI, SGI)
 - Skenované katastrální mapy
- Aplikace a webové služby
 - Dálkový přístup do KN (včetně webových služeb)
 - Nahlížení do KN
 - WMS pro katastrální mapy

Datové služby

- Výměnný formát katastru (VFK), jak pro oblast SPI, tak i grafická data (DKM)
- První verze od 1993 (starý výměnný formát), po migraci do nového ISKN zásadní změna.
- Je možné získat úplná (stavová) data i změny
- Skenované mapy v rastrové podobě (formát CIT), georeferencováno v JTSK (transformace tzv. globálním klíčem)

Dálkový přístup

- Pro registrované uživatele
- 4 kategorie uživatelů: platící, bezúplatní, ověřovatelé a interní (katastrální pracoviště)
- Celkem pro veřejnost založeno přes 17 tisíc uživatelských účtů
- Příjmy z DP v r. 2009: 110.9 mil. Kč
- DP poskytuje výstupy „Výpis z KN“ a „Kopie mapy“ ve formě elektronické veřejné listiny (podepsané kvalifikovaným systémovým certifikátem – e-značkou)

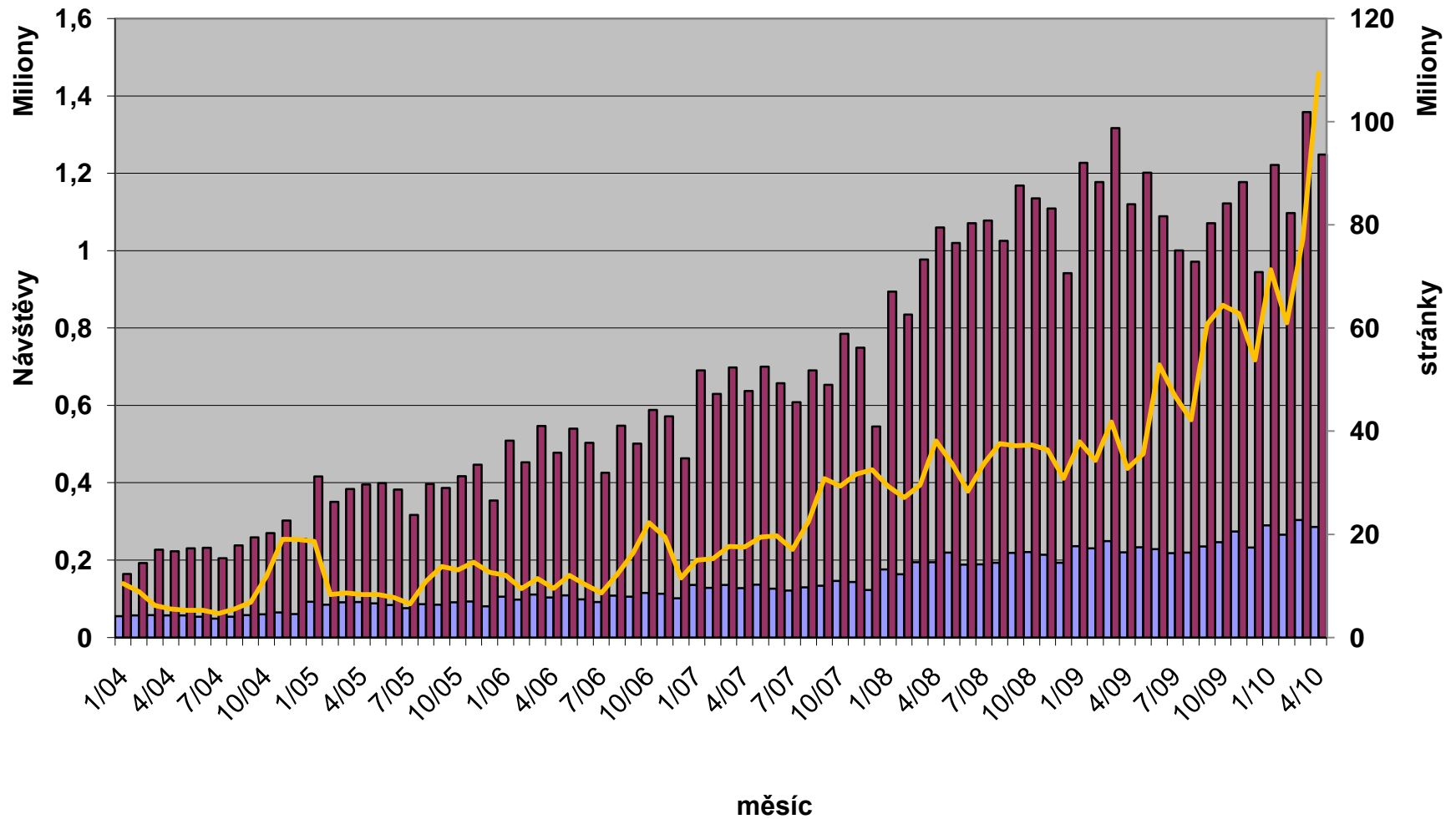
Webové služby DP

- Výstupy z DP je možné získat také prostřednictvím webových služeb DP (výpis z KN, kopie mapy, informace o nemovistosti, přehled vlastnictví, výpis zákaznického účtu)
- Významní zákazníci, kteří komunikují on-line s DP prostřednictvím webových služeb:
 - CzechPOINT (cca 4500 zákaznických účtů)
 - Komerční banka
 - Ministerstvo financí

Nahlížení do KN

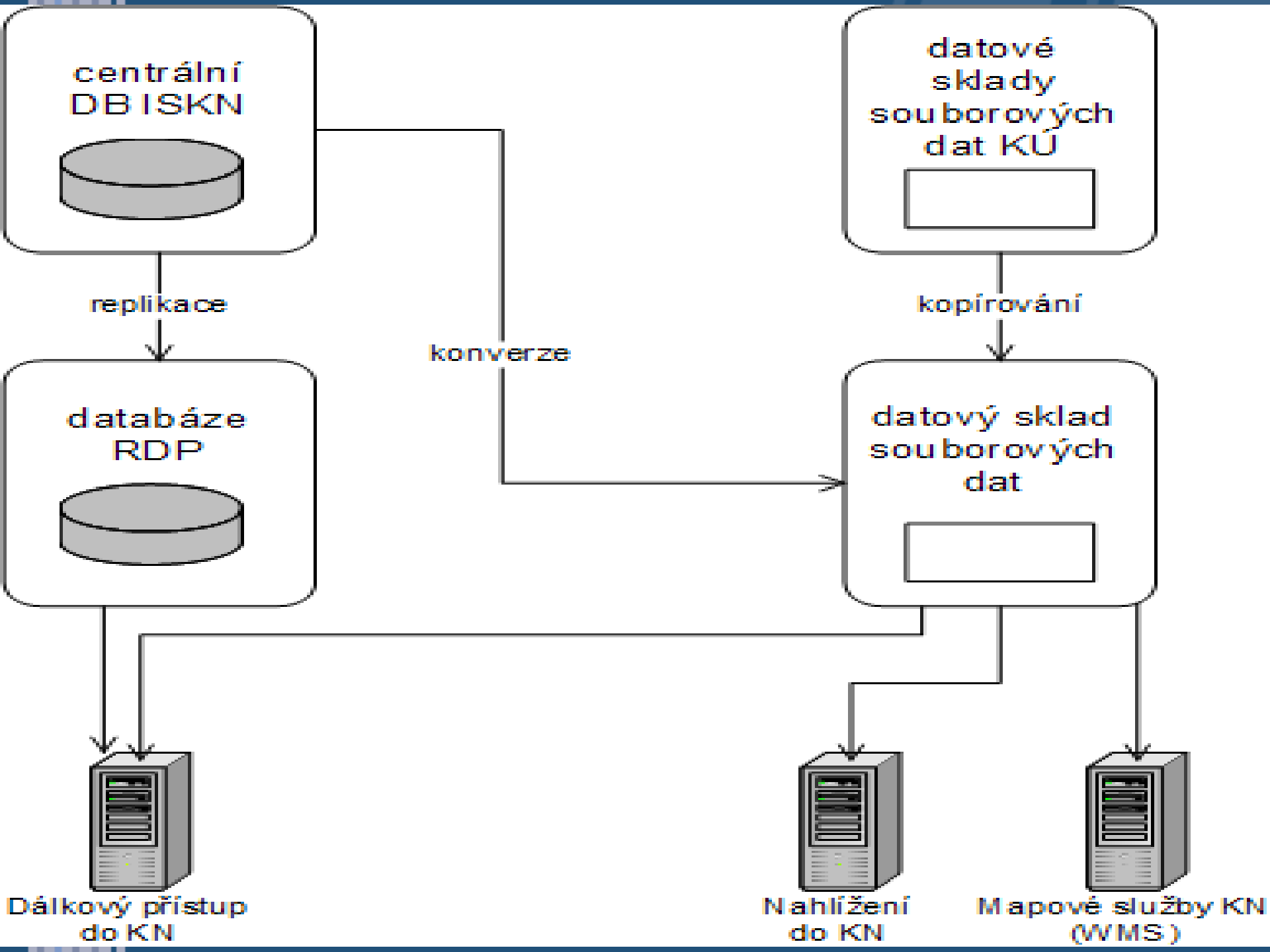
- Volná služba pro veřejnost, bez registrace
- Poskytuje bezúplatně základní informace o nemovitostech a postupu řízení na katastrálních úřadech
- V r. 2008 doplněno o zobrazení katastrálních map
- Popisná data se do databáze Nahlížení replikují v intervalu **2 hodiny**.
- Jedna z nejnavštěvovanějších www stránek ve státní správě

Měsíční počty - nahlizenidokn.cuzk.cz



WMS pro katastrální mapy

- <http://wms.cuzk.cz/wms.asp>
- Volná služba bez nutnosti registrace
- Zobrazuje vektorová i rastrová data (orientační mapa parcel)
- Jednotné úložiště rastrových dat pro WMS i Dálkový přístup
- Vektorová data pro WMS se získávají prostřednictvím výstupů výměnných formátů => jsou cca **20 dní** stará



Provozní zatížení infrastruktury pro WMS

- Ve špičkách 2000 požadavků za minutu
- Z toho cca 1200 Nahlížení (+ další 250 z Geoportálu – ortofoto, mapy středních měřítek)
- Ostatní WMS cca 800 požadavků za minutu
- Výrazný nárůst požadavků od „ostatních WMS“ v uplynulém roce (nárůst o 83%)
- V průměru infrastruktura vyřizuje cca 850 tis. požadavků (get map) denně

Jak poskytovat aktuální údaje katastrální mapy

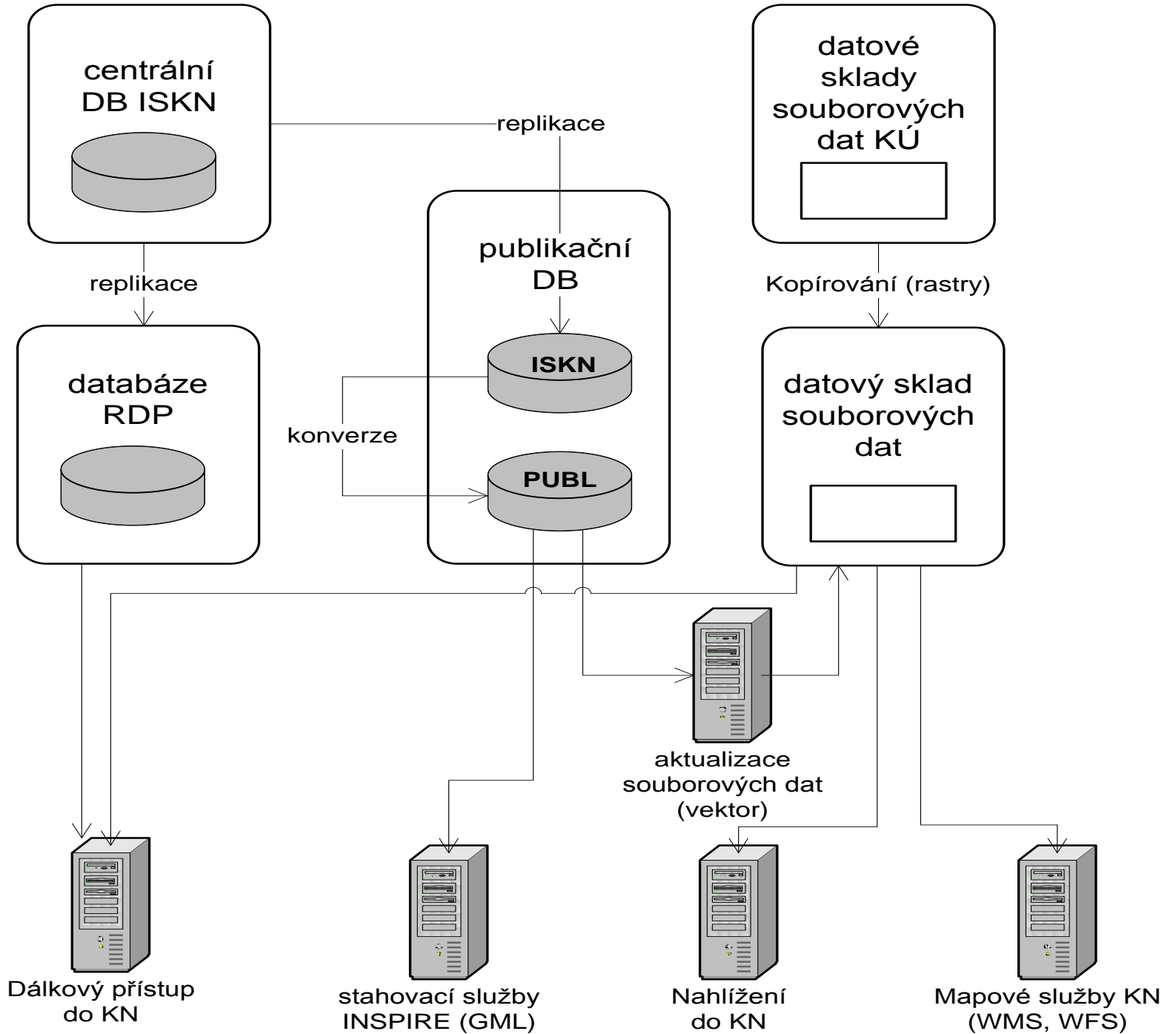
- Rozdíl mezi mapou a popisnými daty v Nahlížení cca 20 dní
- Řešení – databáze napojená replikacemi na centrální databázi ISKN a určená pro poskytování údajů
- Důvod odkladu – definice datových struktur podle INSPIRE, tak aby pro poskytování dat katastrální mapy a tématu „katastrální parcely“ INSPIRE bylo použito jedno řešení

INSPIRE – téma katastrální parcely

- Prováděcí pravidla pro datovou specifikaci ještě nejsou schválena
- ČÚZK se intenzivně zapojil do testování návrhu datové specifikace na přelomu let 2008/2009 (verze 1 a 2)
- Zásadní problémy – interpretace geometrie, topologie a přesnost mapy a řešení přesné geometrické transformace do ETRS-89
- V současné době je ve schvalovací řízení verze 3.01 návrhu, nejsou v ní obsaženy žádné zásadní změny proti verzi 2.

Současný stav

- Byla zprovozněna tzv. publikační databáze, která obsahuje aktuální data KN (interval 2 hodiny)
- Z praktických důvodů vznikla rozšířením databáze pro Nahlížení o tabulky obsahující grafické prvky
- V 2hodiném intervalu probíhají konverze do datových struktur podle INSPIRE
- Návazně se provádí konverze do souborového tvaru pro on-line služby



Současný stav II

- Byly provedeny zátěžové testy mapového serveru – současná HW konfigurace zvládá 3000 požadavků za minutu při dobrých odezvách (2-3 vteřiny)
- Implementován algoritmus pro „dvoubarevnou“ katastrální mapu (zobrazení přesnosti hranic parcel), bude veřejně dostupné po kontrole na katastrálních pracovištích.
- Probíhají dokončovací práce na novém grafickém klientu Nahlížení, do veřejného ověřovacího provozu během léta 2010

Současný stav III

- Byl spuštěn veřejný ověřovací provoz nových WMS služeb
- <http://wms.cuzk.cz/wms-new.asp>
- Ověřovací provoz bude probíhat paralelně se současnými službami po dobu několika měsíců
- Zdrojová vektorová data cca 2 hodiny stará – optimalizace zobrazení a výběru vrstev
- **Děkujeme za připomínky (cuzk.wms@cuzk.cz)**

Co nás (vás) čeká –2010

- Nový grafický klient Nahlížení
- Zobrazení přesnosti hranic parcel v DKM (KMD) pro Nahlížení i WMS – bude předcházet kontrola kódů kvality bodů na hranicích parcel
- Vzorky dat (GML) tématu „katastrální parcely“ podle datové specifikace INSPIRE (po jejím schválení) – k vystavení na Internetu

© ČÚZK

Q
122

1227

Q
1276

165

163

1241

616

617

618

620

164

1611



1:338

YX=548395 1160417

ortofoto pozemkový katastr

Informace o parcele

Parcelní číslo:	605/12
Výměra [m ²]:	5071
Katastrální území:	Kobylisy 730475
Číslo LV:	<u>1685</u>
Typ parcely:	Parcela katastru nemovitostí
Mapový list:	DKM
Určení výměry:	Ze souřadnic v S-JTSK
Druh pozemku:	zastavěná plocha a nádvoří
Stavba na parcele:	<u>č.p. 1800</u>

[Zobrazení v mapě](#)

[Sousední parcely](#)

Vlastníci, jiní oprávnění

Vlastnické právo

Jméno/název	Adresa	Podíl
Česká republika		

Příslušnost hospodařit s majetkem státu

Jméno/název	Adresa	Podíl
Český úřad zeměměřický a katastrální	Pod Sídlištěm 1800/9, Praha, Kobylisy, 182 11	

Způsob ochrany nemovitosti

Nejsou evidovány žádné způsoby ochrany

Seznam BPEJ

Parcela nemá evidované BPEJ

Omezení vlastnického práva

Nejsou evidována žádná omezení

Přehledka

Vyhledat

1215

1237

607/2

1212

1227

1241

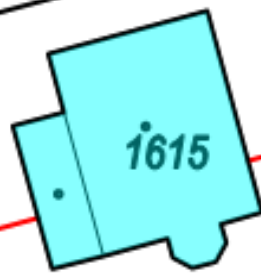
918

1620

1226

1616

1617



1615

1613

1614



1611

1610

1:523



- Vrstvy
- Legenda
- Hledat
- Tisk
- Informace

Marushka®

Menu



GPS

KN



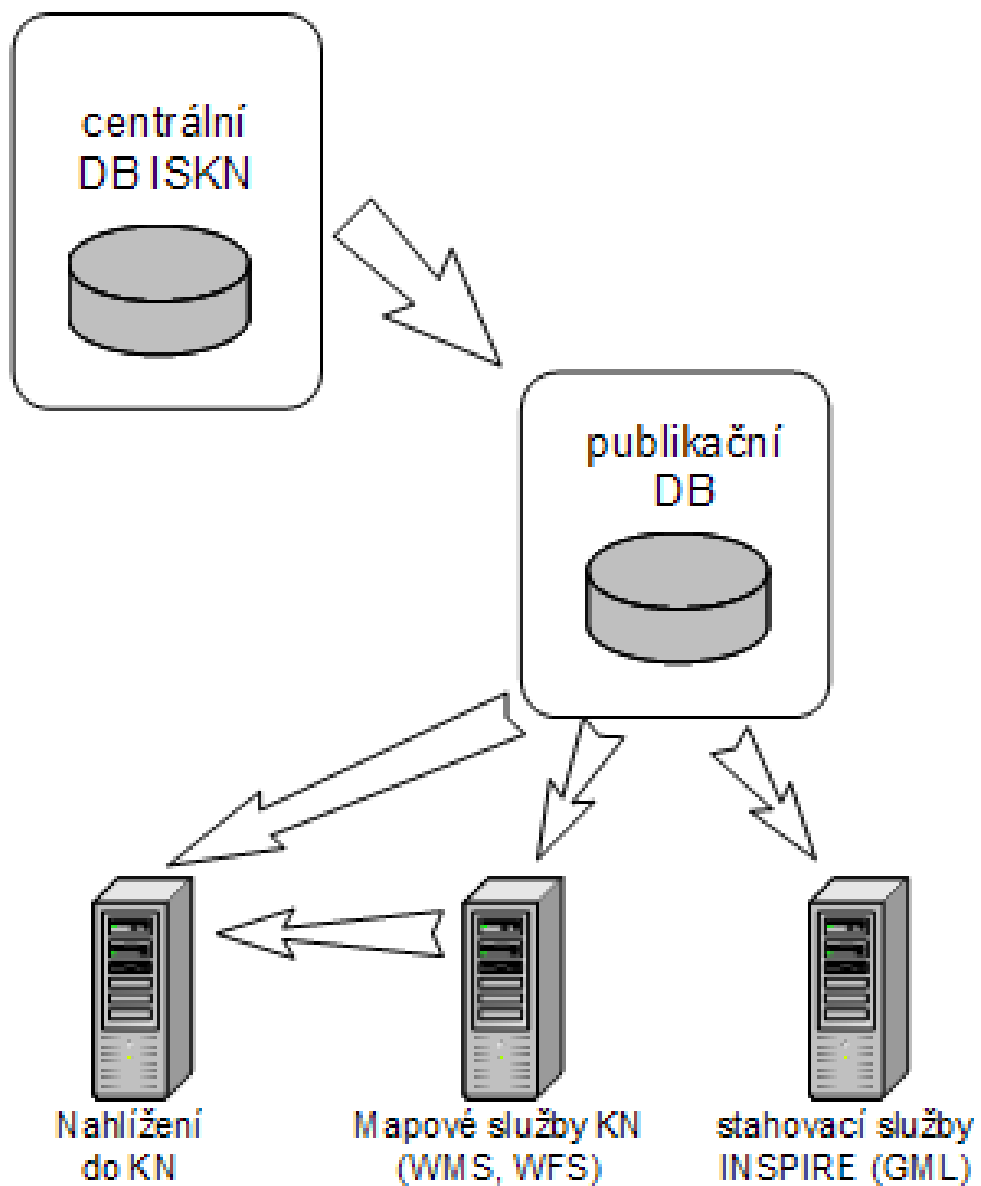
© ČÚZK 2009

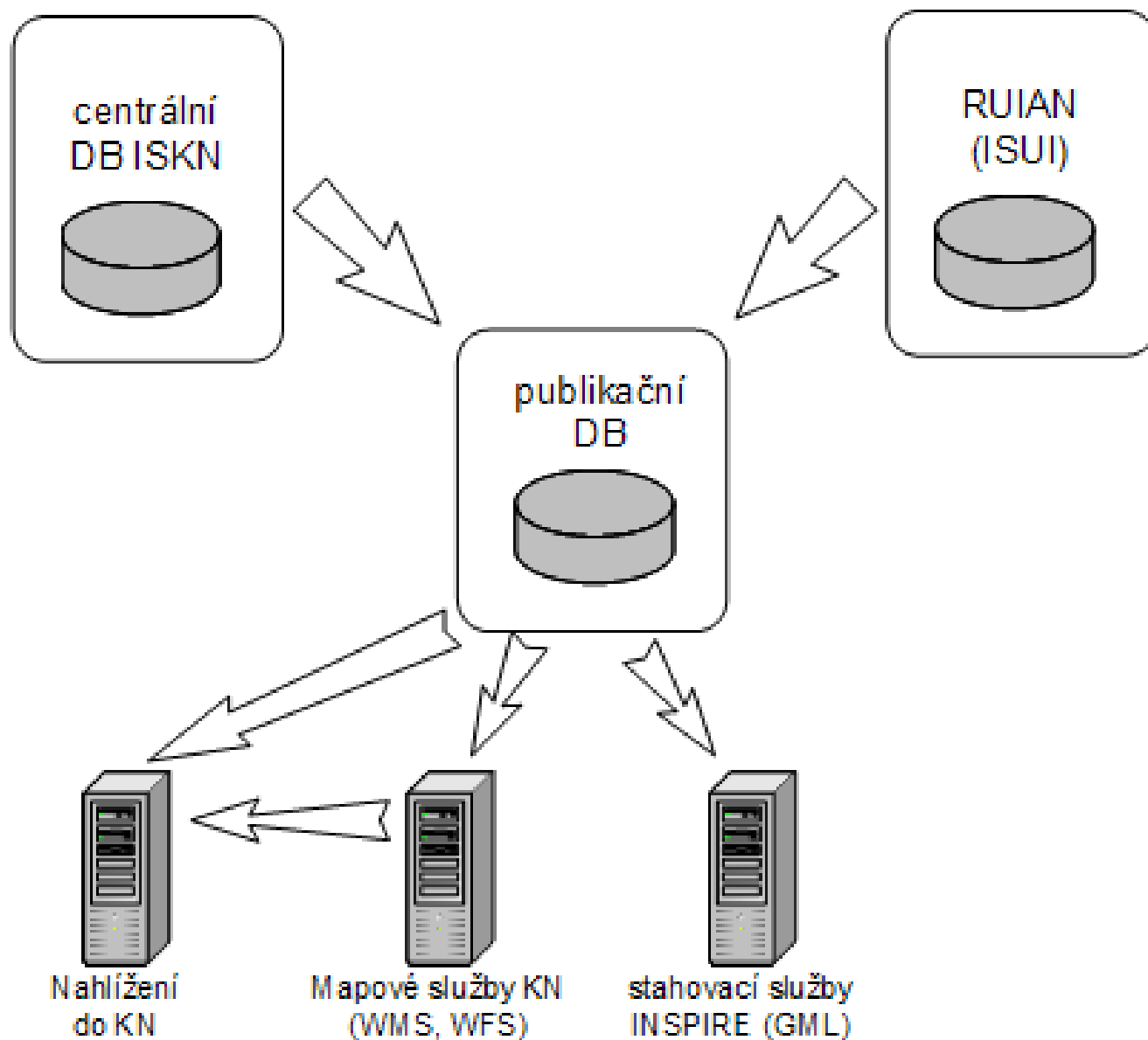
Co nás (vás) čeká – do 2 let

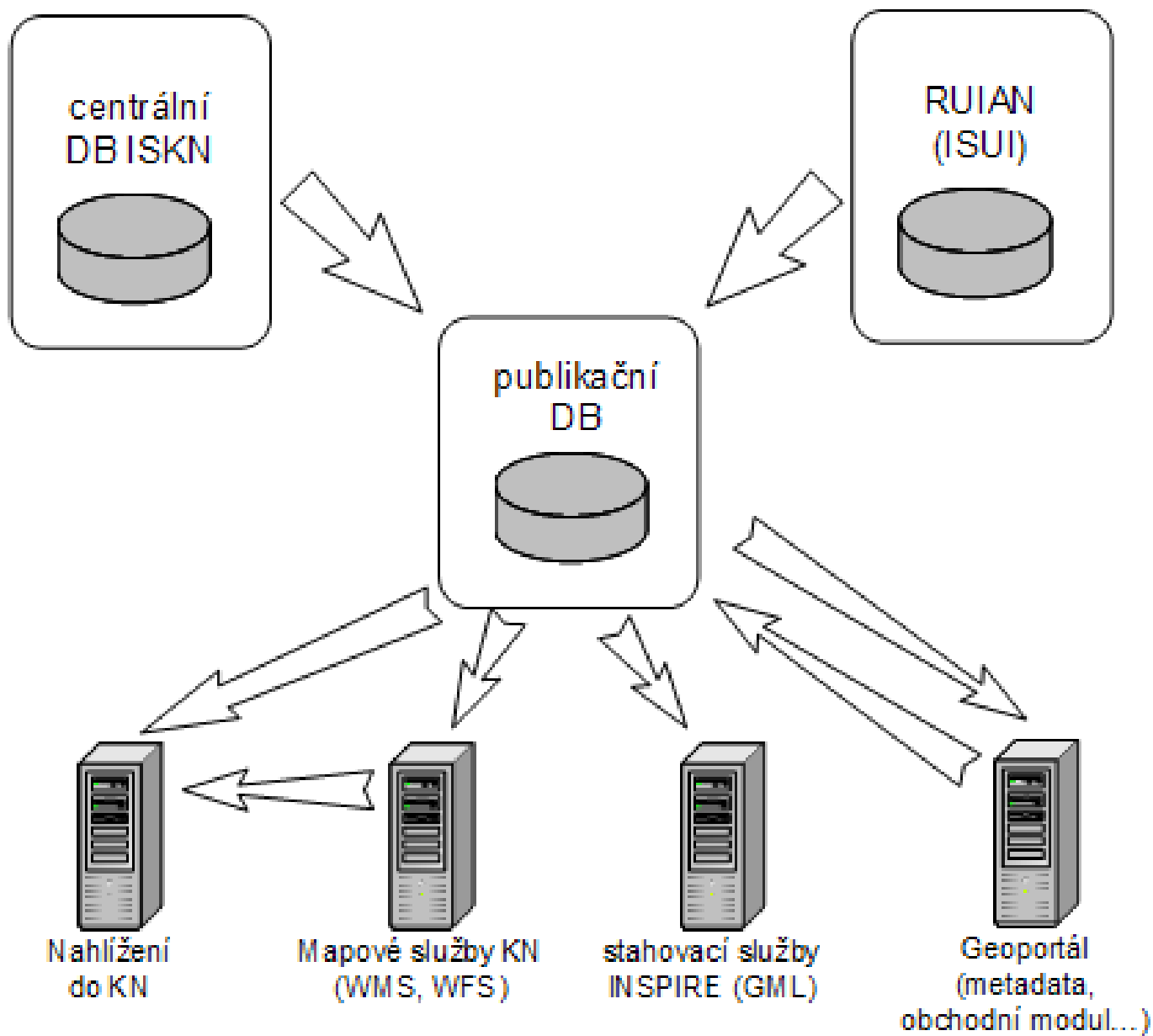
- WMS (INSPIRE - prohlížecké služby) zpřesněná transformace do ETRS-89
- WFS (INSPIRE - služby stahování dat s přímým přístupem)
- Data (GML) tématu „katastrální parcely“ ke stažení (INSPIRE - služby stahování předpřipravených datových sad)
- Data účelové katastrální mapy (ÚKM) a RÚIAN (adresy, budovy a územní členění) – nový výměnný formát a jejich zprovoznění podle pravidel INSPIRE

Co nás (vás) čeká – do 2 let

- Legislativa – k současným způsobům vydávání údajů katastrální mapy (výměnné formáty, rastry) přibudou nové (data i formáty – RUIAN, INSPIRE a on-line služby - WFS).
- Implementace ISUI a RUIAN
- ÚKM jako součást OMP (nahradí rastr)
- Začlenění produktů katastrální mapy do obchodního modulu Geoportálu ČÚZK
- On-line platby (propojení Nahlížení a DP, mapové podklady pro drobného uživatele)







Děkuji za pozornost

Jiří Poláček

jiri.polacek@cuzk.cz



Český úřad zeměměřický a katastrální